

2021年8月より
8ブロックで
オンライン
開催
参加費無料!

地域づくり人材養成研修 「研修Ⅰ」 開催要綱

研修 の ねらい

- 地域共生社会（重層的体制整備事業）が目指す地域づくりや参加支援について、幅広い立場の方同士で共有する体験ができる
- 自治体内で実践できる具体的な演習の手法を学ぶ
- 自治体単位で参加することで、研修を通じて福祉分野とまちづくり分野等の関係者が共通の認識をもつ!

目 的

新型コロナウイルスの影響は社会の各方面に及んでいますが、通常地域生活におけるさまざまな「集い」の中止・抑制や、集客型イベント、飲食店などへの規制により、外出機会は明白に減少しています。

支援者にとっても、社会参加支援の場となる地域資源が減っていること、社会的なコミュニケーションが減少したことにより、課題を持った人・家庭に関する地域からの早期の情報提供などが期待しづらくなっている（見えづらくなっている）状況にあります。また、地域共生社会の包括的な支援体制の構築に向けた「断らない相談支援」、「参加支援」、「地域づくりに向けた支援」の3つの支援を一体的に実施していく方向性が打ち出されているものの、新型コロナウイルスの感染拡大が収束に向かったとしても、今後、参加支援や地域づくり支援に向けて、具体的にどのように取り組んでいくべきか、悩みはつきません。

そこで、本研修では、コロナ禍におけるこれからの地域づくりに向けた支援や、地域と協働しながら参加支援に取り組む支援者が身に付けておくべき基本的な視点・ノウハウを理解し、孤立を防ぐ地域づくりと地域と協働できる人材の養成を行います。

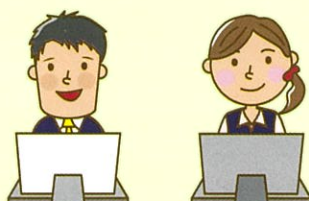
本研修は、①全国を8ブロックに分けて、幅広い立場の方にご参加いただく「研修Ⅰ」と、②研修Ⅰを受講した自治体職員や専門職を対象にして行う「研修Ⅱ」で構成されます。研修Ⅰは、個人でもご参加いただけますが、自治体内での共通基盤をつくることを期待し、「自治体単位のグループ参加（6人1組）」を推奨します。

実施 主体

特定非営利活動法人
全国コミュニティライフサポートセンター
(CLC)

実施 方法

オンライン
(Zoom ミーティングを利用します)



参加者の声

自分の立ち位置や、福祉・まちづくり分野等の共通の活動・課題について、自治体内で一緒にそろって考える場がなかったのが、とてもよい機会になった。



(自治体職員)

研修I開催日時

※開催時間はすべて 9:30 ~ 16:40

ブロック	開催日	参加エントリー締切日	
		①自治体グループ参加	②個人参加
北海道	8月16日(月)	8月6日(金)	8月10日(火)
東北 (青森・岩手・宮城・秋田・山形・福島)	8月17日(火)	8月6日(金)	8月10日(火)
北関東・甲信越 (茨城・栃木・群馬・新潟・山梨・長野)	9月21日(火)	9月8日(水)	9月13日(月)
首都圏 (埼玉・千葉・東京・神奈川)	10月14日(木)	10月4日(月)	10月7日(木)
東海・北陸・静岡 (岐阜・愛知・三重・富山・石川・福井・静岡)	10月18日(月)	10月6日(水)	10月11日(月)
近畿 (滋賀・京都・大阪・兵庫・奈良・和歌山)	10月19日(火)	10月6日(水)	10月11日(月)
中国・四国 (鳥取・島根・岡山・広島・山口・徳島・香川・愛媛・高知)	10月27日(水)	10月15日(金)	10月20日(水)
九州・沖縄 (福岡・佐賀・長崎・熊本・大分・宮崎・鹿児島・沖縄)	10月28日(木)	10月15日(金)	10月20日(水)

※全国を8ブロックに分けて開催日を設けていますが、ご自身のブロック以外へのご参加も可能です。

※参加申込において、「自治体グループ参加」の受付を優先します(6人1組)。まずはエントリーしていただき、開催3日前までに6人の参加者名をお知らせください。

※研修IIとして、対象を限定した1日間の研修を、2021年11月以降にオンラインで予定しています(参加無料)。詳細は決まり次第、専用サイトに掲載するほか、研修Iの受講者にはメールでご案内いたします。

対象

地域づくりや参加支援(生活困窮者等の支援を含む)に携わる市町村等の自治体職員や専門職だけでなく、自治会長や民生・児童委員、地域づくり・地域福祉実践者、集落支援員・地域おこし協力隊等の参加を歓迎します。また、都道府県等、広域を担当する方もぜひご参加ください。

※自治体グループ参加(6人1組)の場合のメンバー構成<例>

例1

行政(地域づくり部署)
行政(高齢者福祉)
行政(生活困窮者支援)
社協(生活支援コーディネーター)
福祉専門職(児童福祉)
自治会or民生委員

例2

行政(福祉部署)
地域包括支援センター
福祉専門職(障害福祉)
地域おこし協力隊or集落支援員
公民館長
農協or生協

参加者の声

同じ自治体のなかで、立場の違う人と、地域づくりのイメージを共有することができた。今後につなげたい。



(地域包括支援センター職員)

※いずれも構成例です。それぞれの自治体内での共通基盤づくりを目指されるメンバーでご参加ください。

プログラム

(全研修共通)

時 間	内 容
9:30～9:40 (10分)	開会
9:40～10:40 (60分)	I. オリエンテーション II. 地域福祉と地域づくり 講義および演習
10:40～10:50 (10分)	休憩
10:50～12:30 (100分)	III. 地域の気かけ合う関係の発見の方法 (地域のつながり診断) 講義および演習
12:30～13:30 (60分)	昼食・休憩
13:30～16:00 (150分)	IV. 地域をつくる多様な「担い手」と孤立を防ぐつながり人材の視点を学ぶ 講義および演習
16:00～16:10 (10分)	休憩
16:10～16:40 (30分)	V. クロージング 演習とまとめ



講 師

藤井博志 (関西学院大学教授)、高橋誠一 (東北福祉大学教授)、佐藤寿一 (元宝塚市社会福祉協議会/兵庫県)、田村幸大 (NPO法人なごみ/兵庫県西宮市)、眞弓洋一 (東近江市社会福祉協議会/滋賀県)、山本信也 (宝塚市社会福祉協議会/兵庫県)、風保憲 (淡路市社会福祉協議会/兵庫県)
池田昌弘、橋本泰典、宇城絵美 (NPO法人全国コミュニティライフサポートセンター)



定 員

各回60人



参加費

無料

参加者の声

専門職の視点ではなく、
同じ住民としての視点
をもつ大事さに気
づいた。



(福祉施設職員)

参加者の声

演習が有意義だった。
学んだ演習手法を、地
元で活動者と一
緒にやってみ
たい。



(社会福祉協議会職員)

参考テキスト

『地域づくり人材養成テキスト (共通基盤づくり)』を使用します (2021年3月発行/厚生労働省令和2年度社会福祉推進事業「地域共生社会の実現に向けた地域づくりにかかわるコーディネーター養成のための研修プログラム開発事業」で作成)。

テキストは、CLCのホームページから事前にダウンロードをお願いします。

https://www.clc-japan.com/research/2020_01.html



参加エントリー方法&受講の流れ

- 1 専用サイトからお申し込みください。
<https://www.tunagari-pj.net/>
参加方法は、①自治体グループ参加と、②個人参加の2種類から選択してください。
それぞれ締切日が異なりますのでご注意ください。
なお、都道府県・広域を担当する方は、個人参加のみとなります。
- 2 開催日の前日までに、Zoom の入室用 URL をメールでご案内いたします。
オンライン環境を整えて、当日ご参加ください。



注意事項

- 本研修は Zoom ミーティングを利用します。当日までにご自身で受講環境を整備し、パソコン等の端末から受講ください。Zoom を初めてご利用される方は、Zoom ヘルプセンターなどで基本的な利用方法をご確認ください。
- 研修中は、講師に参加者が見えるようカメラをオンにしてご参加ください。
- 研修では Zoom のブレイクアウトルーム機能を利用した演習を行います。演習中は、カメラとマイクをオンにしてご参加ください。
- オンライン受講の際、同じ部屋で複数の機器を使用して参加した場合ハウリングが生じます。1台で参加者全員が聞き取れるスピーカーを用意する、マイク付きヘッドセットを利用する、距離をとるなどの対策を事前に講じてください。
- 本研修の映像、音声、画像、資料の一部およびすべてを無断で複製（録音・録画を含む）、転載、送信、放送、配布、貸与、翻訳、変造することは禁止します。
- 今後の参考のため、配信中は Zoom 画面の録画を事務局で行います。
- 第三者との「Zoom 招待メール」の URL の共有や貸与、SNS を含む他の媒体への転載は固くお断りいたします。



参加者の声



行政や専門職の方と一緒に話すことで、自分たちの活動の意義を理解し、今後も継続していこう!という励みになった。

(住民組織リーダー)

<主催・お問い合わせ先>



特定非営利活動法人全国コミュニティライフサポートセンター (CLC)
担当：小野寺知子、田村洋介
〒981-0932 宮城県仙台市青葉区木町 16-30 シンエイ木町ビル 1F
TEL 022-727-8730 FAX 022-727-8737
専用サイト <https://www.tunagari-pj.net/>
専用メールアドレス info@tunagari-pj.net