

～市内小中学校、児童・生徒と保護者の皆さまへ～



2023年3月号

ボランティア・市民活動センターたちかわ

## みんないっしょに カラフルピ～チピチ

♡ ～心のメイクやっちゃおー!!～ ♡



みなさんは、メイクと聞くとどんなイメージが湧きますか？

『元気になれそう』『いきいきしそう』『したことがないから分からない』などなど、いろいろな声が聞こえてきそうです。。

メイクを通して心の変化や、性別に関係なく自分がしてみたいことをする楽しさなどを体験してみませんか。

みんなで楽しくメイクをしちゃいましょう!!ぜひお気軽にご参加ください。

【日時】2023年3月18日(土) 10:00～12:00

【場所】立川市総合福祉センター 2階第1、第2活動室 (立川市富士見町2-36-47)

【内容】保護者とペアになりお互いにメイクをし合います。

POLAららぽーと立川立飛店の方々も一緒にさせていただきます。

【対象】市内在住小中学生、ご家族

【定員】10組(申込順) 【参加費】 無料

お父さん、おじいちゃんも  
楽しみましょう!!

【持ち物】ハンドタオル、フェイスタオル、机に立てられる鏡

アイシャドー茶色、アイシャドーブルー、アイブロー、アイライン

※メイク用品は準備ができる範囲で大丈夫です。貸出しもいたします。

【主催】ボランティア・市民活動センターたちかわ、POLAららぽーと立川立飛店

【申込み】電話・FAX・E-mailの場合は裏面の連絡先をご覧ください。

または、右記の二次元コードよりお申込みください。



## ～靴と服でつながろう～ ウガンダの国旗知ってますか？

みなさんからご寄付いただいた靴や服を届ける国、ウガンダの国旗は、黒、黄、赤の3色が使われています。それぞれの色に意味があり、黒がアフリカ大陸、黄はアフリカの夜明けを表す太陽の光、赤はアフリカ人の同胞愛や民族愛を象徴しているそうです。また中央のホオジロカンムリツルは、ウガンダの国鳥です。歴代の王朝が、このホオジロカンムリツルを一度もシンボルとしたことがなかったため、選ばれたそうです。いろいろな国の国旗を調べてみてはいかがでしょうか☆



## 春休み、総合福祉センターにミニ四駆サーキットがやってきます！！

ミニ四駆を持っていない方には貸出しをします。また、希望者にはミニ四駆作りのお手伝いもします。みんなで楽しい春休みの思い出を作りましょう☆

【日時】2023年3月25日(土)10:00~15:00 ※昼休憩あり、出入り自由です。

【場所】立川市総合福祉センター 2階視聴覚室 (立川市富士見町2-36-47)

【内容】ミニ四駆作り、ミニ四駆サーキットレースなど

【対象】市内在住の小中学生(※保護者同伴での参加も可)

【定員】25名(申込順) 【参加費】無料

【持ち物】単3電池2本 ※自分のミニ四駆を走らせたい方はご持参ください。

※ミニ四駆作りを行いたい方はキットをご持参ください。

※工具類は用意があります。

※午前から午後まで参加される場合は、必要に応じて昼食をご持参ください。

【主催】ボランティア・市民活動センターたちかわ、KOBAホビー

【申込み】電話、FAX、E-mailまたは、下記二次元コードよりお申込みください。

☆フードドライブも実施します。ご家庭で食べきれない食品がありましたらぜひお持ちください。ご寄付いただける食品についての詳細は、右記二次元コードでご確認いただけます。



楽しい情報を発信しています。登録をお願いします♪

立川社協動画チャンネル



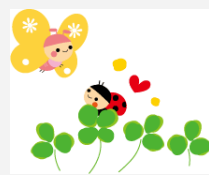
YouTubeのURL

<https://onl.tw/28TpShX>

メルマガのURL

<https://mail.os7.biz/add/Cgj2>

たちかわまちメール



☆ネपाल語 :

<https://onl.tw/kMVgicr>

☆English

<https://onl.tw/D95Jadx>

☆Portuguese

<https://onl.tw/dZfYVLY>

☆中文

<https://onl.tw/fvDUVvt>

☆Tagalog

<https://onl.tw/7MskAkf>

☆Español

<https://onl.tw/MeEU6Sd>



### <連絡先>

立川市社会福祉協議会

ボランティア・市民活動センターたちかわ

〒190-0013 立川市富士見町2-36-47

E-mail: [shimin@tachikawa-shakyo.jp](mailto:shimin@tachikawa-shakyo.jp)

★問合せ先★

TEL:042-529-8323 / FAX:042-529-8714

★開所日・時間★

月～金曜日8:30～17:00/土曜日8:30～17:00

※日曜日・祝日はお休みです。

Facebook・Twitter やっています！



立川市社会福祉協議会  
Twitter

★Facebook

<https://www.facebook.com/tachikawashakyo/>

★Twitter

[https://twitter.com/skc\\_tachikawa](https://twitter.com/skc_tachikawa)



立川市社会福祉協議会  
Facebook



みんな見てね！